

Plaquette commerciale

EP:AMADEUS
ElectronicPartner
Professional Electronics

La marque **AMADEUS**

Plus de **35 ans d'expérience**

Notre **histoire**

La société AMADEUS a été fondée en 1986 à **Interlaken** puis a ensuite ouvert d'autres sites à **Avry** et à **Montreux**. Tout d'abord spécialiste reconnu en Hifi haut-gamme, AMADEUS a toujours su se développer en diversifiant ses activités en parallèle des avancées technologiques pour garantir une offre digitale et technique à jour.

Notre **promesse**

En choisissant AMADEUS, vous êtes assurés de recevoir le conseil adéquat qui répondra aux exigences de votre futur investissement. Chez AMADEUS, nous vous proposons des solutions complètes pour assurer la concrétisation de vos projets. De la livraison à la configuration, nous garantissons une installation professionnelle et adaptée à vos besoins.

Nos domaines d'activité



Education



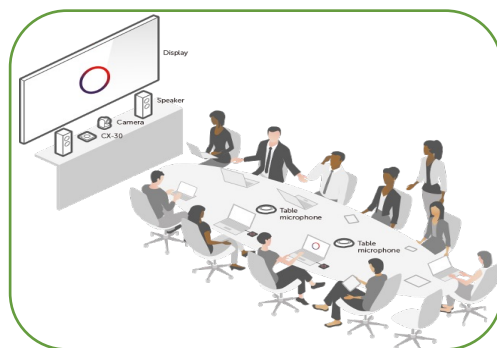
**Hôtellerie
Restauration**



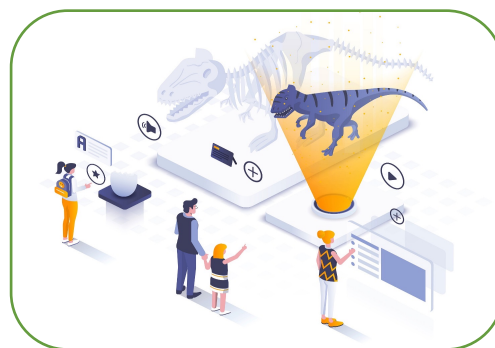
Transports publics



**Administration
Commerce**



Salles de visioconférence



**Musée
Exposition**



Sport

Nos domaines d'activité

Education

- Salle de classe interactive avec écrans tactiles
- Sonorisation
- Projecteurs, ordinateurs et tablettes

Salles de visioconférence

- Réunions hybrides et une expérience de conférence immersive
- Système de sécurité et confidentialité

Transports publics

- Signalisation numérique pour voyageurs et messages publicitaires
- Totem et écrans d'affichage dynamique

Administration / Commerce

- Communication digitale
- Système vidéo surveillance

Hôtellerie / Restauration

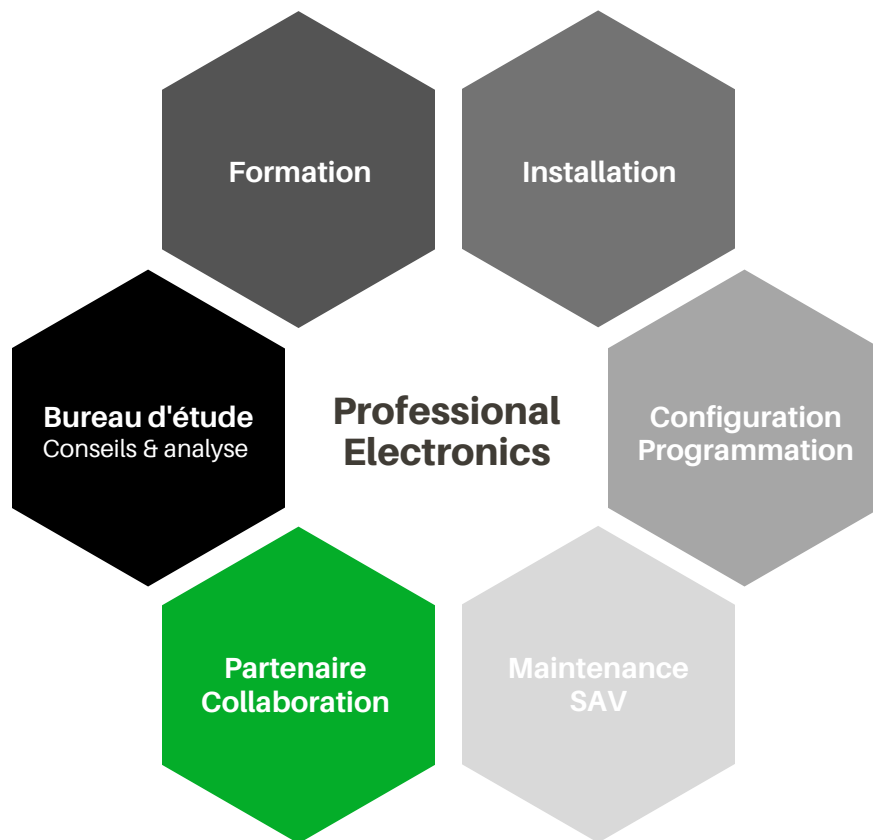
- Digital Signage et solutions Hôtel TV
- Système vidéo surveillance

Musée / Exposition

- Conception audiovisuelle pour les visiteurs
- Système vidéo surveillance

Sport

- Affichage dynamique LED et sonorisation



Nos services

Notre proposition de valeur

BUREAU D'ÉTUDE

- Notre équipe analyse, étudie et développe le cahier des charges de vos projets.
- Nous garantissons des solutions adaptées à vos exigences quelle qu'en soit la complexité.
- Nous nous assurons de la qualité, de la fonctionnalité et de la complémentarité de tous les équipements proposés.

INSTALLATION / CONFIGURATION / PROGRAMMATION

- Installation professionnelle : qualité, fiabilité et ergonomie.
- Programmation, configuration et domotique par notre service IT.
- Respect des mesures de sécurité.

FORMATION

- Nos experts assurent la démonstration des équipements et des logiciels aux futurs utilisateurs chez vous, ou dans notre salle de formation.

MAINTENANCE SAV

- Support AnyDesk (*à distance*)
- Dépannage et réparations

PARTENAIRE ET COLLABORATION

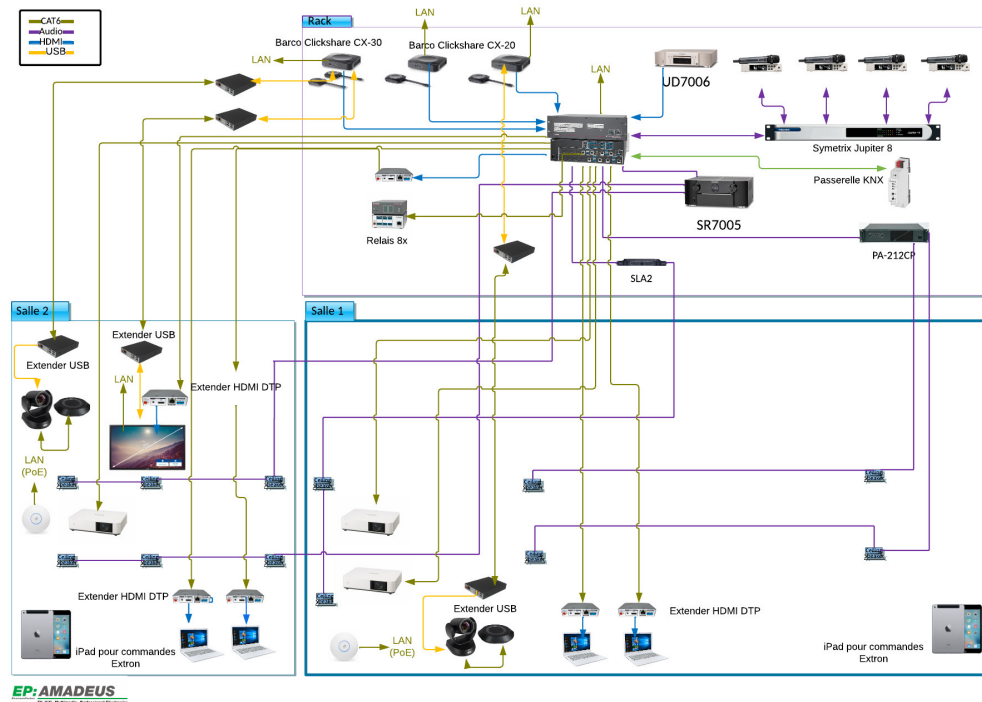
- Synergie des compétences : nous travaillons en étroite collaboration avec des entreprises suisses afin de garantir une offre globale de haute qualité.

Notre bureau d'étude

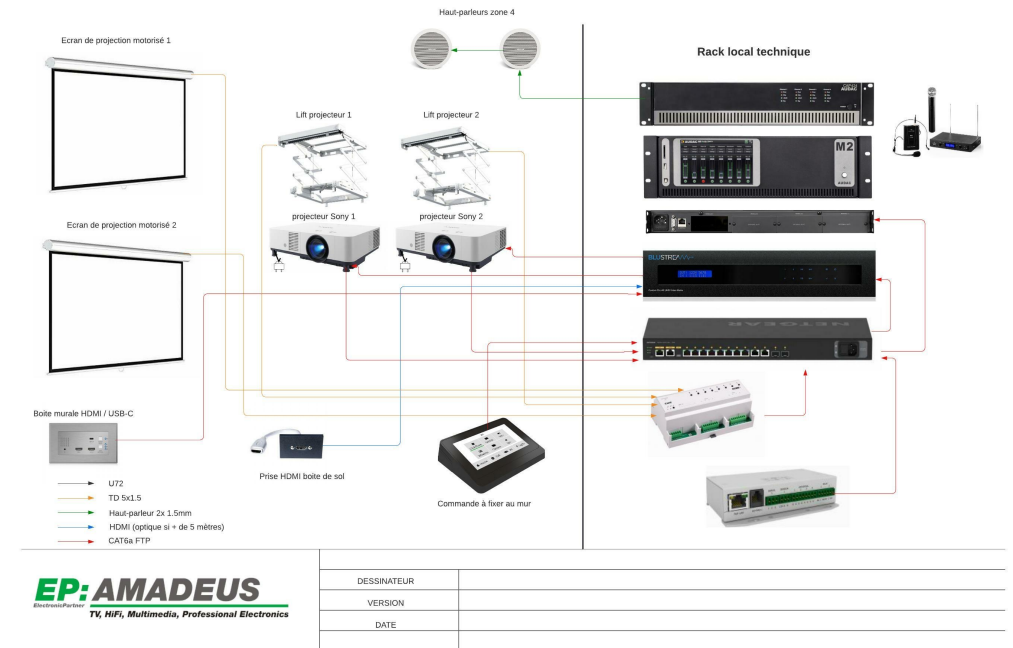
Plan d'intégration professionnel

Chez **AMADEUS**, nous allons plus loin que la simple installation de vos produits. Nos spécialistes élaborent l'ensemble de votre projet en vous conseillant et en respectant vos directives. Des conseils en terme de choix des produits, au nombre d'appareils nécessaires, de leurs emplacements, de leurs installation ainsi qu'à toute la partie programmation seront proposés.

En tant **qu'intégrateur audiovisuel**, nous installons l'ensemble des équipements audio et visuels destinés à améliorer l'expérience de visionnage et d'écoute. Tous ces équipements offrent des prestations différentes qui, une fois réunis, permettent de créer une combinaison parfaite entre le son et l'image.



Plan 1 : Plan d'intégration



Plan 2 : Plan d'intégration

Nos marques professionnelles

Legamaster 



 **SPINETIX™**
N°1 IN DIGITAL SIGNAGE SOLUTIONS

EPSON

SAMSUNG

BLUSTREAM 

Yealink

SONY

HIKVISION

BOSE

Abgen

 **Extron Electronics**

Nos références

HÔTELLERIE / RESTAURATION

BANQUES

ADMINISTRATION

ÉDUCATION

COMMERCES / INDUSTRIES

MUSÉE / EXPOSITIONS



MEGGITT



RAIFFEISEN



amag





AMADEUS Avry Sàrl
Avry-Bourg 19, 1754 Avry
info@amadeus-ag.ch
www.amadeus-ag.ch
+41 26 470 24 20